

VOLPAK SP – 220 S2

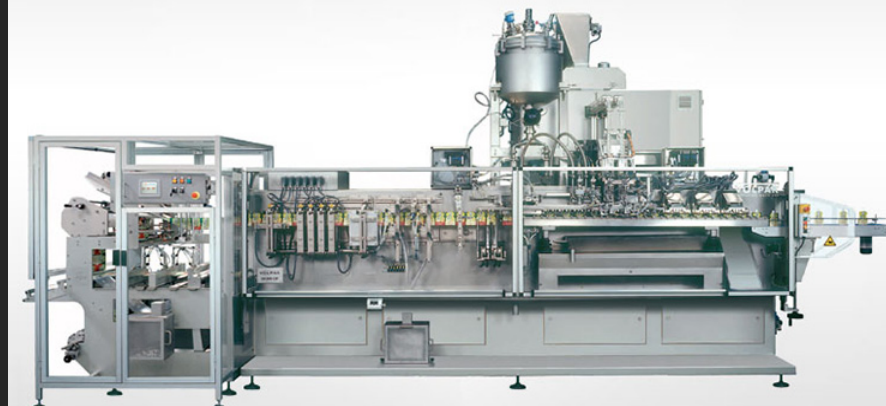
MOŻLIWOŚCI PRODUKCYJNE

CORR

A G I N

VOLPAK SP-220

- Posiadane przez nas urządzenie charakteryzuje się dużymi możliwościami w zakresie produkcji oraz napełniania opakowań z folii.
- Opakowania mogą zostać oznakowane np. datą ważności poprzez nadrukowanie daty drukarką typu InkJet lub termotransferem oraz poprzez wyciśnięcie opisu na zgrzewie opakowania.
- Maszyna wyposażona jest w automatyczny system dozowania produktów sypkich charakteryzujący się dokładnością w odmierzaniu wymaganych gramatur
- Możemy wyprodukować i napełnić następujące opakowania:
 - Saszetka pojedyncza,
 - Saszetka podwójna z porforacją,
 - Saszetka z eurootworem



Saszetka pojedyncza

- Minimalna szerokość opakowania – 70 mm,
 - Maksymalna szerokość opakowania: 210 mm,
 - Maksymalna wysokość opakowania: 260 mm
- Opakowanie może być dodatkowo wyposażone w euro otwór oraz nacięcie ułatwiające otwieranie. Saszetka może mieć 3 lub 4 zgrzewy.
- Minimalna waga wsadu, który może zostać wsypany do opakowania to 5 gr. Maksymalna ilość wsadu może być określona po przeprowadzeniu testów z docelowym wsadem.

ACCORD
P A C K A G I N G



Saszetka podwójna

- Jeżeli projekt zakłada że opakowanie ma zawierać dwa różne wsady to jest możliwość wyprodukowania opakowania, które połączy dwa rodzaje wsadów w jednym opakowaniu. W takim przypadku proponujemy wykonanie opakowania składającego się z dwóch komór z wsadem (każda komora zawiera inny rodzaj wsadu).
- Maksymalna szerokość takiego opakowania to 210 mm jednak każdy projekt musi zostać sprawdzony i potwierdzony przez nasz Dział techniczny. Na podstawie takiej oceny dobieramy odpowiednią szerokość całego opakowania jak i poszczególnych komór.
- Opakowanie może być wyposażone w euro otwór oraz nacięcia ułatwiające otwieranie.

Saszetka z euro otworem

- Opakowanie często spotykane przy sklepowych kasach. Wycięcie w górnej części opakowania umożliwia zawieszenie go na różnego rodzaju haczykach lub paskach.
- Szerokość opakowania oraz wysokość dostosowywana jest to konkretnych wsadów.
- Opakowanie oprócz euro otworu może mieć również nacięcie ułatwiające otwieranie.

